

**日本最大級の処方データベースを運営する医療情報総合研究所(略称：JMIRI/ジェイミリ)が  
JMIRI ウェブ処方インサイト Dynamics および Flow のサービス提供治療薬領域を拡大  
～CNS および OAB&BPH 領域においても処方患者ベースの医薬品市場動向分析が可能に～**

医療情報サービスを手がける株式会社医療情報総合研究所（本社：東京都文京区、代表取締役社長：大橋青史）は、クラウド環境のウェブ ASP ソリューション「JMIRI ウェブ処方インサイト Dynamics」および「JMIRI ウェブ処方インサイト Flow」のサービス領域を、2012 年 9 月 3 日より CNS 領域および OAB&BPH 領域を追加して提供いたします。

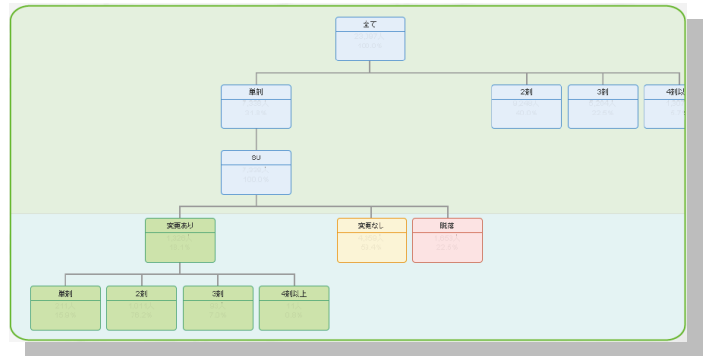
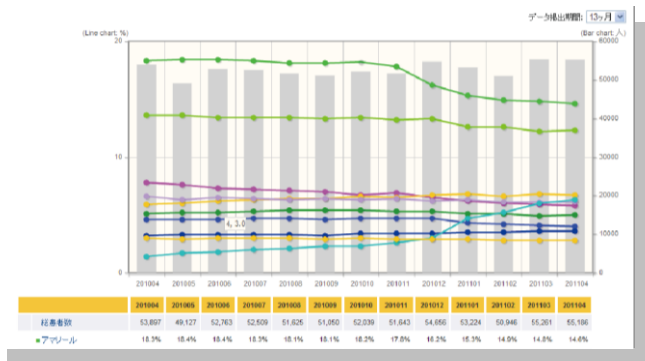
一昨年にサービス提供を開始した JMIRI ウェブ処方インサイトは、信頼性の高い JMIRI 処方情報データベースを基に、処方患者数ベースで市場全体からプロダクトベースの患者セグメント分析、医薬品間の切替/追加といった詳細レベルの分析、複雑な併用パターンを含む処方履歴（併用動向・投与量・治療の流れ図）の分析など、医薬品市場の深い理解には欠かせないサービスとして数多くの企業ユーザーにご活用いただいております。

今回拡充した CNS 領域および OAB&BPH 領域は、新たな薬効の医薬品の登場により一層の競争激化が予想される領域です。CNS 領域では、統合失調症治療薬、抗うつ薬、抗不安薬、睡眠薬、抗てんかん薬、パーキンソン病治療薬など、OAB&BPH 領域では、過活動膀胱治療薬、前立腺肥大症治療薬などをカバーしております。今回拡充した領域におきましても、卸出荷ベースの市場データでは得られないマーケティング施策の差別化につながるインサイトを迅速に、且つ、直感的に理解し易い先進的なユーザーインターフェースにて提供いたします。また、CNS 領域および OAB&BPH 領域においても、市場定義等をお客様が任意に決定できるセミカスタマイズが可能で、従前以上に付加価値の高いサービスを提供いたします。

今後、サービスの提供は、呼吸器系疾患治療薬、抗アレルギー薬、緑内障治療薬などの領域で順次拡大していく予定です。

 **JMIRI**  
**ウェブ処方インサイト**の特徴

- ◎ 患者ベースの医薬品市場動向が一目で見渡せる、直感的なインターフェース
- ◎ 日本最大級（年間 1,000 万枚規模）の処方情報データベースから市場レベル・プロダクトレベル・詳細レベルのプロダクト視点のドリルダウン型市場分析（Dynamics）や、併用パターン分析・投与量分析・治療の流れ等、治療視点の市場分析（Flow）を実現
- ◎ 性別、5 種の年齢群、23 の診療科別、患者セグメント（新規・継続・切替・追加）での詳細分析も可能
- ◎ 調剤月の翌月 15 営業日に最新処方データをアップデート
- ◎ 製薬企業向け標準サービスは、サービス単位/領域単位に 600 万円/年から（消費税別途）



## JMIRI ウェブ処方インサイト Dynamics および Flow のサービス提供イメージ

### <株式会社医療情報総合研究所 会社概要>

会社名 : 株式会社医療情報総合研究所 (略称 : JMIRI/ジェイミリ)  
 所在地 : 〒113-0033 東京都文京区本郷 5-24-2 グレースイマビル 5F  
 代表者 : 代表取締役社長 大橋 青史  
 設立日 : 2005 年 7 月 14 日  
 資本金 : 1 億 8,825 万円 (株式会社インテージ 100%出資)  
 事業内容 :

- 当社は 2005 年に設立以来、「患者中心の医療・健康情報ネットワークに基づく患者指向のマーケティング支援」をコンセプトに、医療情報 (処方情報、患者情報、医師・薬剤師の声) の収集、解析、および提供・販売を行っております。
- 「処方情報分析サービス」、「患者・薬剤師・医師調査サービス」、「調剤薬局などでの疾患啓発サービス」を主力サービスとして提供いたします。さらに「医療情報の調査、収集、解析に関わるコンサルティング」を付加価値サービスとして提供いたします。
- 基盤サービス商品である「処方情報分析サービス」は、複数の調剤薬局企業から定期的に取得した処方データを処方情報データベースとして整備し、当社が独自に分析・加工した上で、顧客企業に対して迅速かつ継続的に薬剤の処方動向について情報提供を行うサービスであり、国内屈指のサービス提供者として、数多くの製薬企業にご利用いただいております。

URL : <http://www.jmiri.jp/index.php>  
<https://www.jmiri.com/rx>

本件に関するお問い合わせ先

株式会社医療情報総合研究所 営業統括部

Tel:03-5842-2477 Fax:03-5802-4550 mail : [cs@jmiri.jp](mailto:cs@jmiri.jp)