

報道関係各位

平成 29 年 1 月 23 日  
東京都千代田区神田神保町 3-25  
株式会社 医療情報総合研究所

**日本最大級の処方データベースを運営する医療情報総合研究所(略称：JMIRI/ジェイミリ)が  
新ダッシュボードツール「Insight Manager」のサービス提供を開始**  
～薬剤ごとに市場シェア、一日用量、併用状況、アドヒアランスを一目で見渡せる分析ツール～

医療情報サービスを手がける株式会社医療情報総合研究所(本社：東京都千代田区、代表取締役社長：大橋青史)は、すでに製薬企業を中心に数十社で採用実績がある JMIRI ウェブ処方インサイトシリーズの新サービスとして、簡便な操作で各製品ブランドの主要マーケティング指標を確認できるダッシュボードツール「Insight Manager (インサイトマネージャ)」の提供を 2017 年 1 月 27 日より開始いたします。

近年、我が国では医療費の動向について関心が高まっています。少子高齢化が進むなか、社会保障制度の財政的な負担増による医療制度の見直しや、薬価制度の改革に向けた議論が交わされており、医薬品業界だけでなく医療関係者や国民全体にとっても最も関心の高い事項の一つとなっています。

また、後発医薬品の使用促進による市場環境の変化や、薬価制度の改革、製薬企業のグローバル展開への加速など、医薬品業界にとって大きな転換期を迎えています。そのような状況下において、製薬企業にとってはより迅速な判断と意思決定が求められており、判断軸の一つとなるデータの利活用の重要性がさらに高まっています。

Insight Manager は、高い速報性と信頼性を持つ JMIRI 処方情報データベースを基に、JMIRI ウェブ処方インサイトシリーズ<sup>※</sup>の主要マーケティング指標を 1 つのビューに統合。直感的な理解と操作が可能なユーザーインターフェースを特徴とした Web ブラウザベースの分析ツールです。JMIRI ウェブ処方インサイトシリーズの利用者は、これまで以上にスピーディーかつシンプルに、目的とするデータの確認が可能となります。

また、対象薬剤の選択だけですべての指標を掲出できるシンプルな操作性は、分析・レポート担当者の報告資料作成ツールとしての利用はもちろんのこと、レポートを受け取るプロダクトマネジメント担当部門やシニアマネジメント層等のダッシュボードツールとしての利用も可能にします。これらの活用シーンを通じて、製薬企業のレポートニングコスト削減や PDCA サイクルの高速回転の実現に貢献します。

JMIRI ウェブ処方インサイトシリーズを契約中のお客様は、契約中の疾患領域におけるすべての薬剤について無償で利用が可能です。

※JMIRI ウェブ処方インサイトシリーズは、3 つのサービスで構成される、ウェブブラウザベースの処方分析 ASP サービスです。

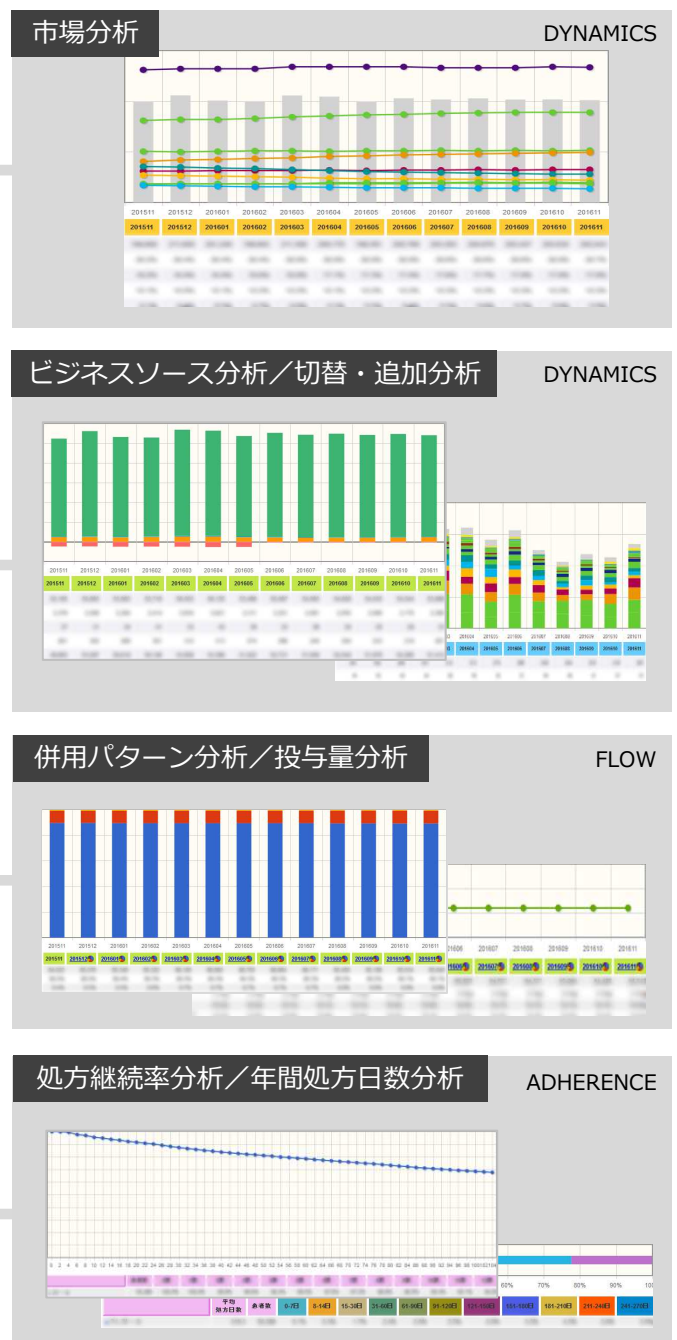
- ・ DYNAMICS：患者ベースの医薬品市場動向をひと目で見渡せる分析ツール（市場シェア・新規・切替・追加分析）
- ・ FLOW：複雑な処方の変遷が一目で見渡せる分析ツール（併用パターン・一日投与量・薬物治療の流れ）
- ・ ADHERENCE：患者の服薬状況を定量的に確認できる分析ツール（処方継続率・年間処方日数）

- シンプルな操作で、薬剤ごとの主要マーケティング指標を一目で把握可能な、直感的なインターフェース
- 大規模（年間 2,000 万枚規模）処方情報データベースから最新月を中心とした、JMIRI ウェブ処方インサイトシリーズと連動した分析結果を提供
- 性別、5 種の年齢群、4 種の施設規模、最大 33 種の診療科別での詳細分析も可能
- 調剤月の翌月 15 営業日に最新処方データをアップデート
- JMIRI ウェブ処方インサイトシリーズ契約中のお客様は無償で利用可能

**Insight Manager のサービス画面イメージ**



**JMIRI ウェブ処方インサイトシリーズ：各分析画面**



## 株式会社医療情報総合研究所 会社概要

---

会社名 : 株式会社医療情報総合研究所 (略称 : JMIRI/ジェイミリ)  
所在地 : 〒101-0051 東京都千代田区神田神保町 3-25 住友神保町ビル 6F  
代表者 : 代表取締役社長 大橋 青史  
設立日 : 2005 年 7 月 14 日  
資本金 : 1 億 8,825 万円 (株式会社インテージホールディングス 100%出資)  
事業内容 :

当社は 2005 年に設立以来、「患者中心の医療・健康情報ネットワークに基づく患者指向のマーケティング支援」をコンセプトに、医療情報 (処方情報、患者情報、医師・薬剤師の声) の収集、解析、および提供・販売を行っております。

「処方情報分析サービス」、「患者・薬剤師・医師調査サービス」、「調剤薬局などでの疾患啓発サービス」を主力サービスとして提供いたします。付加価値サービスとして、医療情報の調査、収集、解析に関わるコンサルティングである「ディテールコーディネーターサービス」を提供いたします。

基盤サービス商品である「処方情報分析サービス」は、複数の調剤薬局企業から定期的に取得した処方データを処方情報データベースとして整備し、当社が独自に分析・加工した上で、顧客企業に対して迅速かつ継続的に薬剤の処方動向について情報提供を行うサービスであり、国内屈指のサービス提供者として、数多くの製薬企業にご利用いただいております。

URL : <http://www.jmiri.jp/> (JMIRI ウェブ処方分析サービス : <https://www.jmiri.com/rx>)

## 本件に関するお問い合わせ先

---

株式会社医療情報総合研究所 営業統括部 担当 : 品田 (しなだ)、吉澤 (よしざわ)、林 (はやし)  
Tel: 03-3239-6840 Fax: 03-3239-6842 mail: [cs@jmiri.jp](mailto:cs@jmiri.jp)