

報道関係各位

2023年2月20日  
株式会社インテージリアルワールド

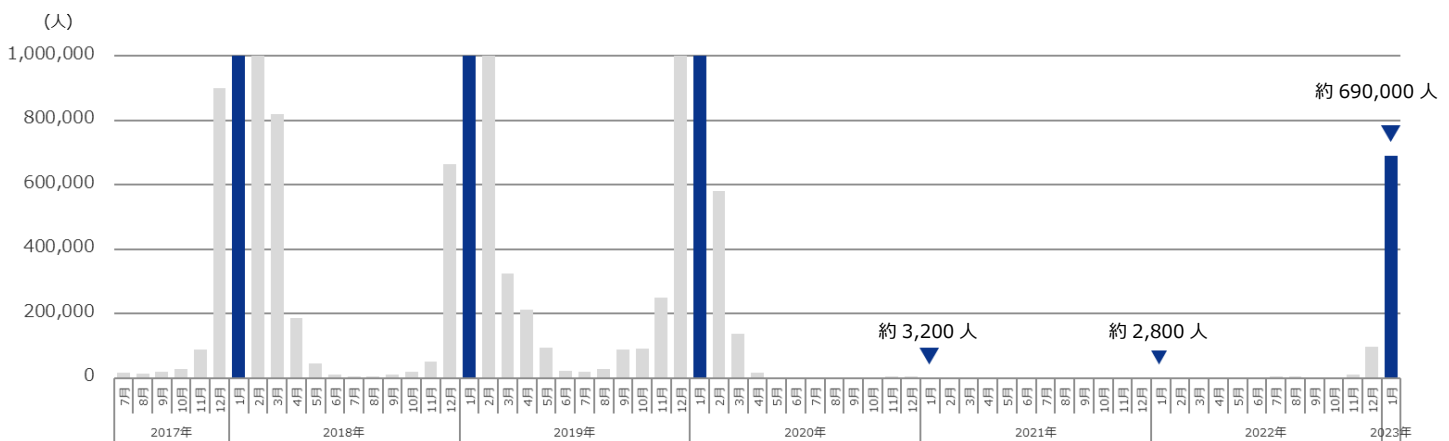
## 3年ぶりにインフルエンザが流行 コロナ前と比べて10代、20代が顕著に増加

医療情報分析サービスを手がける株式会社インテージリアルワールド（本社：東京都千代田区、代表取締役社長：佐藤 暢章）は、独自に運用する統合医療データベース Cross Fact の 2023 年 1 月データを基に、新型コロナウイルスの感染拡大がレセプトデータに与えた影響を調査・分析しました。

新型コロナウイルス第 8 波は 1 月に入り落ち着きを見せ始め、2 月に入った現在でも新規感染者数は減少を続けています。一方でインフルエンザは 3 年ぶりの流行入りとなり感染者数が徐々に増え、学級閉鎖の話も良く聞くようになっています。久しぶりの流行入りとなりますが、これまでと比べて今シーズンの流行度合いはどの程度のものなのでしょうか。先月に続き 1 月のインフルエンザ治療薬の処方状況を追っていきます。

2023 年 1 月の経口インフルエンザ治療薬の推計患者数は約 690,000 人となり、12 月(約 98,000 人)の約 7 倍に増加しました。コロナ前 2 シーズンの 1 月度平均患者数約 3,390,000 人(2019 年 1 月、2020 年 1 月)に対して約 5 分の 1 と少ない状況は続いています。コロナ後 2 シーズンの 1 月度平均患者数約 3,000 人(2021 年 1 月、2022 年 1 月)に対して約 230 倍と大きな増加となります。前月比で大きく増加しており、本格的な流行期に入ったと言って間違いのないようです。

### ■インフルエンザ治療薬 推計処方患者数推移（2017 年 7 月以降）

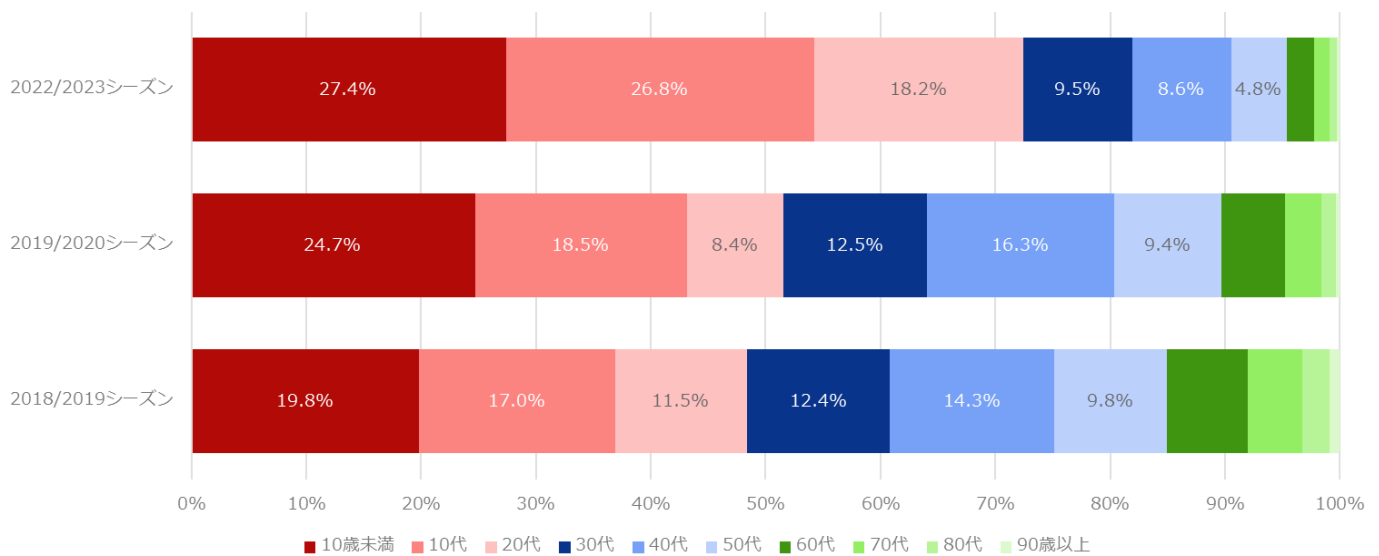


出典：「Cross Fact」（株式会社インテージリアルワールド）

院外調剤薬局で調剤可能なオセルタミビル、ザナミビル、ラニナミビル、バロキサビルを処方された患者を対象として分析

先月時点でこれまでの流行期と患者構成がやや異なることが見えていたインフルエンザ治療薬の処方患者数ですが、本格的な流行期に入った1月を含めた傾向はどうだったのでしょうか。各シーズン9月から翌年1月までの患者数を年代別に見てみると、今シーズンは10歳未満と10代がそれぞれ全体の4分の1を占め、20代以下では全体の70%以上を占めていることが分かります。例年であれば10~20%を占める60歳以上の患者が全体の5%に満たない点も特徴的です。手洗いうがいの徹底やマスク着用などの基本的な感染対策が浸透していることから全体的な患者数は少ない状況が続いていますが、感染対策が難しい小児や活動が活発な10代、20代で感染が拡大しているようです。

### ■インフルエンザ治療薬 年代別推計処方患者数（各シーズン9月～1月の合計患者数）



出典：「Cross Fact」（株式会社インテージリアルワールド）

院外調剤薬局で調剤可能なオセルタミビル、ザナミビル、ラニナミビル、パロキサビルを処方された患者を対象として分析

コロナ禍で原則着用とされていたマスクですが、3月13日に着用が個人の判断に委ねられるようになります（※）。例年であれば3月はインフルエンザがピークアウトする時期ではありますが、感染対策の考え方が変わることによって処方動向に動きが出るのでしょうか。

インテージリアルワールドでは今後も様々な感染症の動きを医療用医薬品の「処方」で捉え、発信して参ります。

※引用：令和5年3月13日以降のマスク着用の考え方について

[https://www.mhlw.go.jp/stf/seisakunitsuite/bunya/kansentaisaku\\_00001.html](https://www.mhlw.go.jp/stf/seisakunitsuite/bunya/kansentaisaku_00001.html)

本件に関するお問い合わせ先

---

株式会社インテージリアルワールド 企画開発部 鹿島田

Eメール: pr-irw@intage.com Tel:03-5294-5990

株式会社インテージリアルワールド 会社概要

---

会社名 : 株式会社インテージリアルワールド

所在地 : 〒101-0062 東京都千代田区神田駿河台 4-6 御茶ノ水ソラシティ 13 階

代表者 : 代表取締役社長 佐藤 暢章

設立日 : 2005 年 7 月 14 日

資本金 : 1 億 8,825 万円 (株式会社インテージヘルスケア 100%出資)

事業内容 :

株式会社インテージリアルワールドは、国内最大級の医療リアルワールドデータベースを運用するリーディングカンパニーです。設立以来、「医療消費者」視点を重視し培ってきた医療リアルワールドデータの知識や分析・加工技術を基に、マーケティングデータや研究用データを製薬企業や研究機関へ提供しています。2020 年 7 月、インテージグループ内ヘルスケアセグメント事業会社から医療リアルワールドデータを当社に集約。それらを活用して新たなソリューションを開発し、よりタイムリーに多様な職種の方々に直接お届けしていくことで、医療リアルワールド業界のファストブランドを目指します。

URL : <https://www.intage-realworld.co.jp/>