

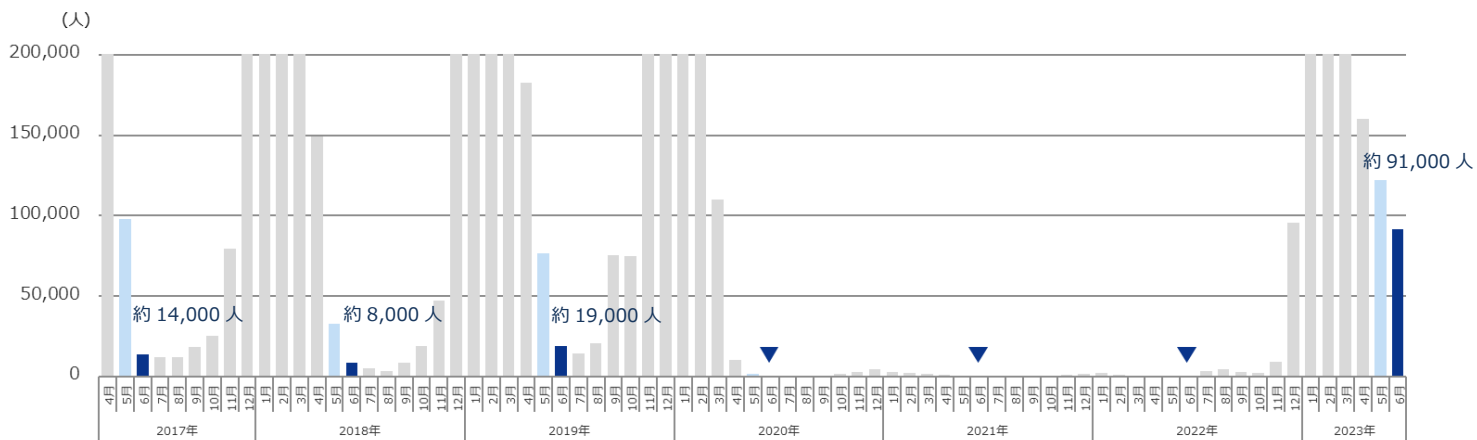
6月もインフルエンザの流行収まらず 患者数は例年比6倍を超える9万人強

医療情報分析サービスを手がける株式会社インテージリアルワールド（本社：東京都千代田区、代表取締役社長：佐藤 暢章）は、独自に運用する統合医療データベース Cross Fact の2023年6月データを基に、インフルエンザ治療薬の動向を調査・分析しました。

5月8日に新型コロナウイルス感染症が5類感染症となって以降、徐々に患者数が増え「第9波」という言葉を耳にすることが多くなってきましたが、例年であればこの時期はほとんど耳にすることがない「インフルエンザ」という言葉も多く耳にします。2022/2023シーズンのインフルエンザは3年ぶりの流行となり、5月は近年5月として最も患者数の多い年となりましたが6月はどうだったのでしょうか。今月も先月に続き季節外れの流行が見られているインフルエンザについて治療薬の処方状況を追っていきます。

2023年6月の経口インフルエンザ治療薬の推計患者数は約91,000人となりました。例年は5月～6月にかけて患者数が8割前後減少しシーズン収束を向かえますが、今シーズンは前月比25%減と減少率が低く流行が続いているように見受けられます。コロナ前3年(2017年～2019年)の6月平均推計患者数は約14,000人となり、今シーズンの約91,000人は異例の患者数と言えそうです。

■インフルエンザ治療薬 推計処方患者数推移（2017年4月以降）

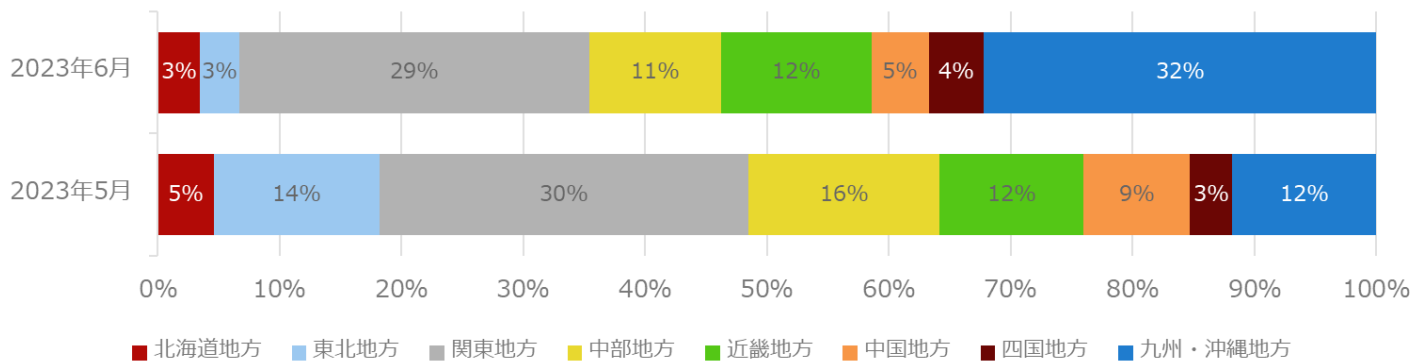


出典：「Cross Fact」（株式会社インテージリアルワールド）

院外調剤薬局で調剤可能なオセルタミビル、ザナミビル、ラニナミビル、パロキサビルを処方された患者を対象として分析

流行エリアについて前月からの変化をみます。2023年6月の推計処方患者エリア分布は、北海道3%、東北地方3%、関東地方29%、中部地方11%、近畿地方12%、中国地方5%、四国地方4%、九州・沖縄地方32%、2023年5月は、北海道5%、東北地方14%、関東地方30%、中部地方16%、近畿地方12%、中国地方9%、四国地方3%、九州・沖縄地方12%となりました。6月に入り東北地方での流行が落ち着き、九州・沖縄地方で感染者数が増えていることが見て取れます。特に鹿児島県では6月後半にかけて患者数が増えてきており、7月以降の状況も気になるところです。

■インフルエンザ治療薬 推計処方患者エリア分布

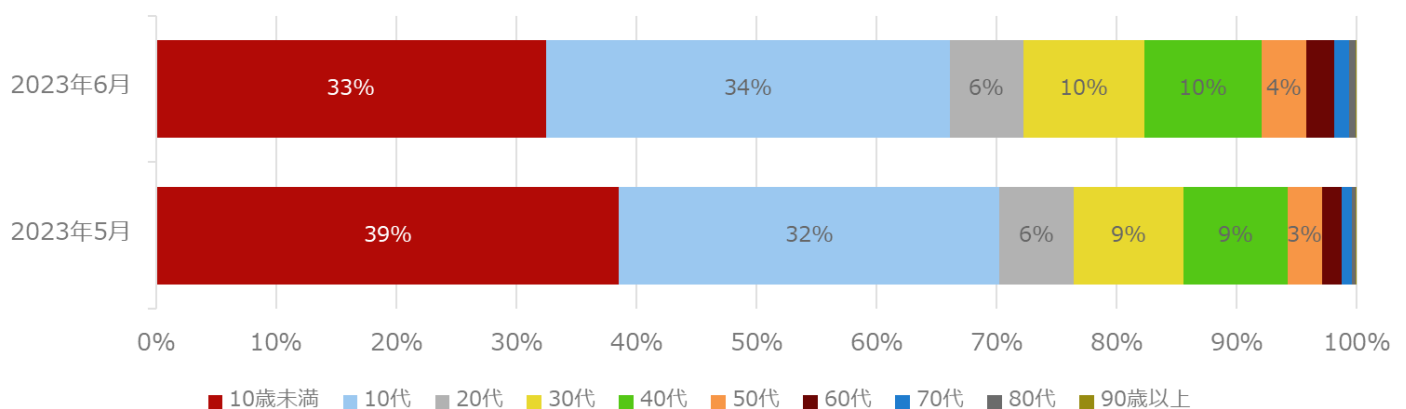


出典：「Cross Fact」（株式会社インテージリアルワールド）

院外調剤薬局で調剤可能なオセルタミビル、ザナミビル、ラニナミビル、パロキサビルを処方された患者を対象として分析

続いて、年代の違いも見てみます。2023年5月は20歳未満が71%（10歳未満39%、10代32%）と大多数を占めていましたが、6月もその傾向は変わらず20歳未満が67%（10歳未満33%、10代34%）を占めています。異例のインフルエンザ流行長期化は若年層の間での流行が収まらないことが要因と言えそうです。

■インフルエンザ治療薬 推計処方患者年代分布



出典：「Cross Fact」（株式会社インテージリアルワールド）

院外調剤薬局で調剤可能なオセルタミビル、ザナミビル、ラニナミビル、パロキサビルを処方された患者を対象として分析

2023 年はインフルエンザだけでなくヘルパンギーナや RS ウイルスなど様々な感染症が猛威を振るっています。例年であれば 7 月、8 月はインフルエンザ患者が最も少なくなり、9 月頃から患者数が増え始めますが今年はどのような動きをするのでしょうか。インテージリアルワールドでは今後もインフルエンザの動きを医療用医薬品の「処方」で捉え、発信して参ります。

本件に関するお問い合わせ先

株式会社インテージリアルワールド 企画開発部 鹿島田

Eメール: pr-irw@intage.com Tel:03-5294-5990

株式会社インテージリアルワールド 会社概要

会社名 : 株式会社インテージリアルワールド

所在地 : 〒101-0062 東京都千代田区神田駿河台 4-6 御茶ノ水ソラシティ 13 階

代表者 : 代表取締役社長 佐藤 暢章

設立日 : 2005 年 7 月 14 日

資本金 : 1 億 8,825 万円 (株式会社インテージヘルスケア 100%出資)

事業内容 :

株式会社インテージリアルワールドは、国内最大級の医療リアルワールドデータベースを運用するリーディングカンパニーです。設立以来、「医療消費者」視点を重視し培ってきた医療リアルワールドデータの知識や分析・加工技術を基に、マーケティングデータや研究用データを製薬企業や研究機関へ提供しています。2020 年 7 月、インテージグループ内ヘルスケアセグメント事業会社から医療リアルワールドデータを当社に集約。それらを活用して新たなソリューションを開発し、よりタイムリーに多様な職種の方々に直接お届けしていくことで、医療リアルワールド業界のファストブランドを目指します。

URL : <https://www.intage-realworld.co.jp/>